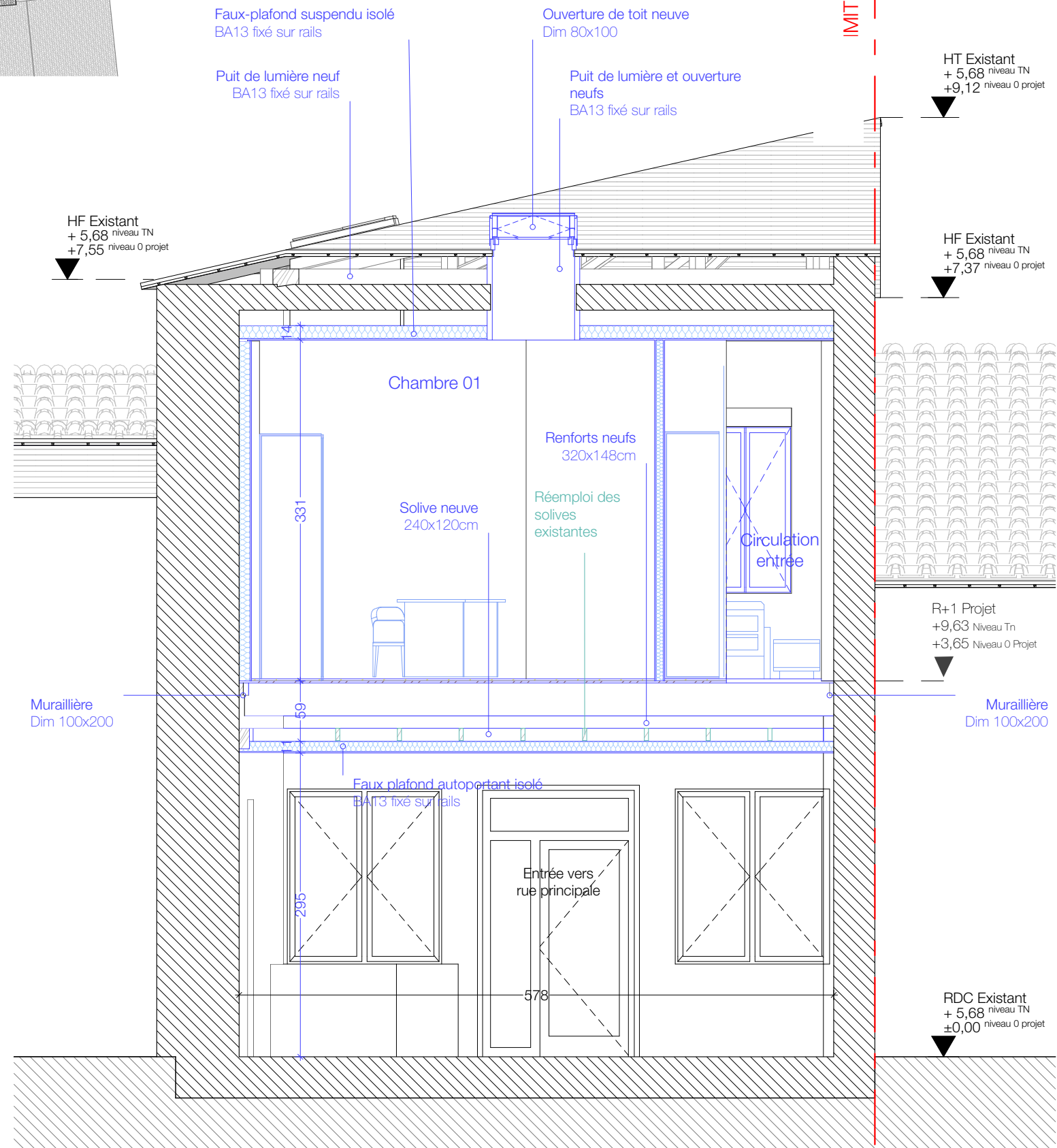


IMITE DE PROPRIÉTÉ



Coupe 04

Note : Les plans architecte ne constituent pas des plans d'exécution mais des principes constructifs. Aucune cote ne doit être mesurée à l'échelle, l'entrepreneur est tenu de les vérifier avant exécution, de réaliser ses propres plans d'exécution et de les soumettre à l'approbation de l'architecte.